

Тема занятия: «Головной мозг. Полушария мозга. Рельеф полушарий: поверхности, доли, борозды, извилины. Обонятельный мозг. Основание мозга. Выход из мозга 12 пар черепных нервов».

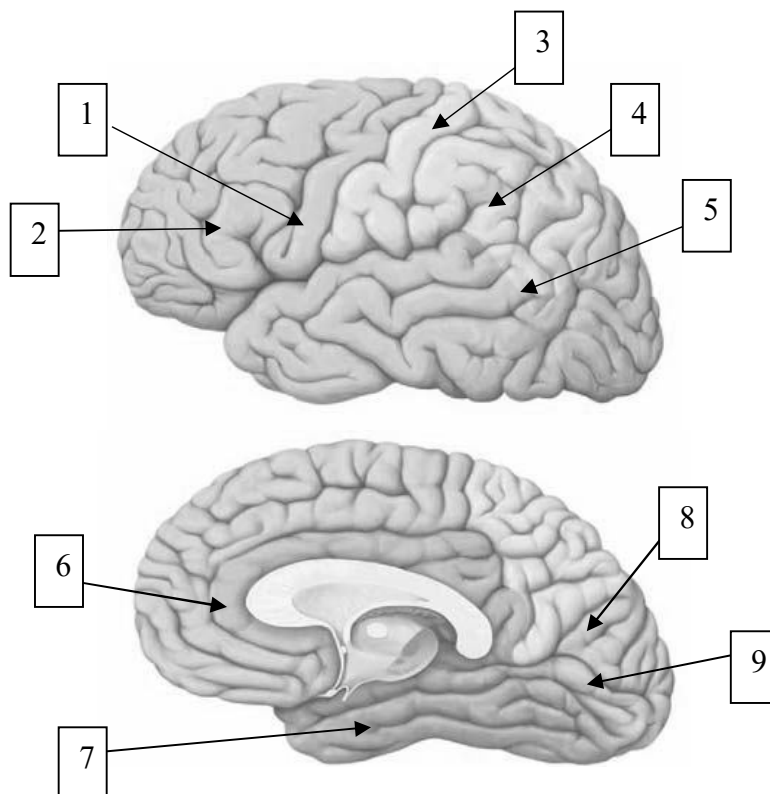
Задание 1

Заполните таблицу.

Поверхности полушарий	
Полюса полушарий	
Доли полушарий	
Борозды первого порядка (разделяющие доли)	

Задание 2

1. Обозначьте и подпишите доли полушарий и борозды, их разделяющие.



2. Запишите названия извилин, обозначенные цифрами.

1 _____

2 _____

3 _____

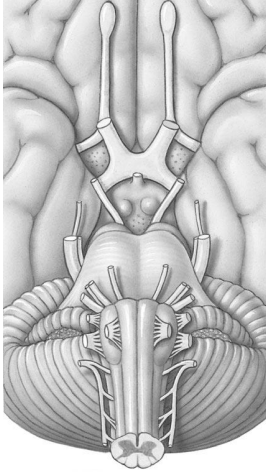
4 _____

5 _____

6
7
8
9

Задание 3

Обозначьте и подпишите названия 12 пар черепных нервов.



Ситуационная задача 1

У больного обнаружена опухоль височной доли полушарий мозга, разрушены гиппокамп, миндалевидное ядро. Нарушение, каких функций будет наблюдаться у данного больного?

Ответ:

Ситуационная задача 2

У больного обнаружена опухоль с локализацией в области мосто-мозжечкового угла. Укажите, какие нервы пострадают при этом и возможные нарушения функций.

Ответ:
