

Тема занятия: «VIII пара черепных нервов: ядра, ход, ветви, топография, области иннервации. Орган слуха и равновесия: строение, проводящий путь».

Задание 1

Выучить перечень анатомических образований, которые студент должен уметь найти и продемонстрировать на натуральных препаратах.

Organum vestibulocochleare	преддверно-улитковый орган
Auris interna	внутренне ухо
Labyrinthus membranaceus	перепончатый лабиринт
Labyrinthus vestibularis	вестибулярный лабиринт
Utriculus	эллиптический мешочек
Ductus semicircularis	полукружные протоки
Ductus semicircularis anterior	передний полукружный проток
Ductus semicircularis posterior	задний полукружный проток
Ductus semicircularis lateralis	боковой полукружный проток
Ampullae membranaceae	перепончатые ампулы
Crista ampullaris	ампулярный гребешок
Crura membranaceae	перепончатые ножки
Sacculus	сферический мешочек
Maculae	пятна
Labyrinthus cochlearis	улитковый лабиринт
Spatium perilymphaticum	перилимфатическое пространство
Scala vestibule	лестница преддверия
Scala tympani	барабанная лестница
Ductus cochlearis	улитковый проток
Paries tympanicus ductus cochlearis (Membrana spiralis)	барабанная стенка улиткового протока (спиральная мембрана)
Lam. basilaris	базиллярная пластинка
Paries vestibularis ductus cochlearis (Membrana vestibularis)	преддверная стенка улиткового протока (преддверная мембрана)
Paries externus ductus cochlearis	наружная стенка улиткового протока
Labyrinthus osseus	костный лабиринт
Vestibulum	преддверие
Recessus sphericus	сферическое углубление
Recessus ellipticus	эллиптическое углубление
Canales semilunares ossei	костные полукружные каналы
Canalis semilunaris anterior	передний полукружный канал
Canalis semilunaris posterior	задний полукружный канал
Canalis semilunaris lateralis	боковой полукружный канал
Ampullae osseae	костные ампулы
Cochlea	улитка
Cupula cochleae	купол улитки
Basis cochleae	основание улитки
Canalis spiralis cochleae	спиральный канал улитки
Modiolus	стержень
Canalis spiralis modioli	спиральный канал стержня
Lam. spiralis ossea	костная спиральная пластинка
Hamulus laminae spiralis	крючок спиральной пластинки
Helicotrema	отверстие улитки, геликотрема
Meatus acusticus internus	внутренний слуховой проток
Porus acusticus internus	внутренне слуховое отверстие
Auris media	среднее ухо
Cavitas tympanica	барабанная полость

Paries tegmentalis	покрышечная стенка
Paries jugularis	яремная стенка
Paries labyrinthicus	лабиринтная стенка
Fenestra vestibuli	окно преддверия
Promontorium	мыс
Fenestra cochleae	окно улитки
Membrana tympani secundaria	вторичная барабанная перепонка
Paries mastoideus	сосцевидная стенка
Antrum mastoideum	сосцевидная пещера
Aditus ad antrum	вход в пещеру
Prominentia canalis semicircularis lateralis	выступ латерального полукружного канала
Prominentia canalis facialis	выступ лицевого канала
Apertura tympanica canaliculi chordae tympani	барабанная апертура канальца барабанной струны
Cellulae mastoideae	сосцевидные ячейки
Paries caroticus	сонная стенка
Paries membranaceus	перепончатая стенка
Membrana tympani	барабанная перепонка
Pars flaccida	ненатянутая часть
Pars tensa	натянутая часть
Umbo membranae tympani	пупок барабанной перепонки
Annulus fibrocartilagineus	волокнисто-хрящевое кольцо
Ossicula audius	слуховые косточки
Stapes	стремя
Incus	наковальня
Malleolus	молоточек
M. tensor tympani	мышца, напрягающая барабанную перепонку
M. stapedius	стременная мышца
Tuba auditiva	слуховая труба (евстахиева труба)
Ostium tympanicum tubae auditivae	барабанное отверстие слуховой трубы
Cartilago tubae auditivae	хрящ слуховой трубы
Ostium pharyngeum tubae auditivae	глоточное отверстие слуховой трубы
Auris externa	наружное ухо
Meatus acusticus externus	наружный слуховой ход
Porus acusticus externus	наружное слуховое отверстие
Auricula	ушная раковина

Задание 2

Обозначьте и подпишите анатомические образования ушной раковины.



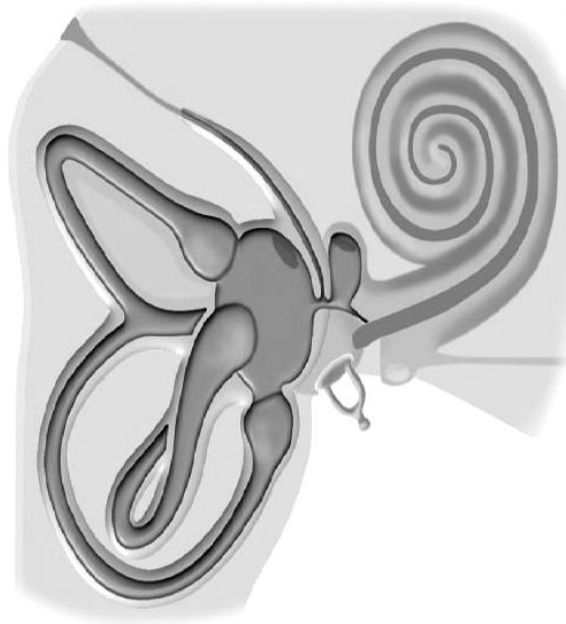
Задание 3

Заполните таблицу: «Строение органа слуха и равновесия».

Части органа	Входящие в часть структуры	
Наружное ухо		
Среднее ухо		
Внутреннее ухо	Костный лабиринт	
	Перепончатый лабиринт	

Задание 4

Обозначьте и подпишите структуры внутреннего уха.



Задание 5

Заполните таблицу: «Предверно-улитковый нерв».

Ядра	
Корешки	
Место выхода из мозга	
Место выхода из черепа	

Задание 6

Заполните таблицу: «Проводящие пути слухового и вестибулярного анализатора».

	Слуховой анализатор	Вестибулярный анализатор
Первый нейрон		
Второй нейрон		
Третий нейрон		
Четвертый нейрон		
Корковый центр		