

Тема занятия: «Черепные нервы: IX, X, XI, XII. Ядра, ход, ветви, топография, области иннервации».

Задание 1

Выучить перечень анатомических образований, которые студент должен уметь найти и продемонстрировать на натуральных препаратах.

Языкоглоточный нерв(IX пара)	N. glossopharyngeus
Малый каменистый нерв	N. petrosus minor
Глоточные ветви	Rr. pharyngei
Миндаликовые ветви	Rr. tonsillares
Добавочный нерв (XI пара)	N. accessorius
Подъязычный нерв (XII пара)	N. hypoglossus
Верхний узел	Ganglion superior
Нижний узел	Ganglion inferior
Ушная ветвь	Ramus auricularis
Глоточные ветви	Rami pharyngei
Верхний гортанный нерв	N. laryngeus superior
Возвратный гортанный нерв	N. laryngeus recurrens
Грудные сердечные ветви	Rami cardiaci thoracici
Бронхиальные ветви	Rami bronchiales
Пищеводные ветви	Rami esophageales
Передний блуждающий ствол	Truncus vagalis anterior
Задний блуждающий ствол	Truncus vagalis posterior
Черепные корешки	Radices craniales
Спинномозговые корешки	Radices spinales
Шейная петля	Ansa cervicalis

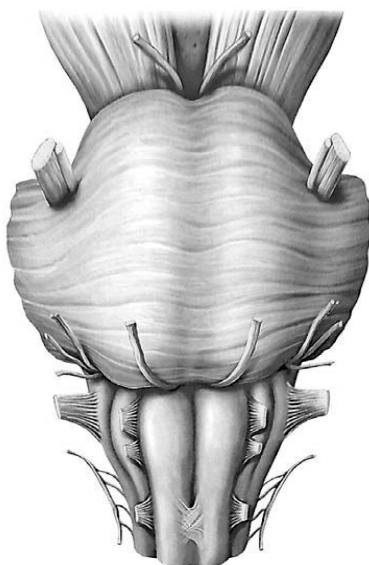
Задание 2

Заполните таблицу

	XI	XII
Порядковый номер нерва		
Название нерва		
Ядра		
Функциональный состав волокон		
Место выхода из мозга		
Место выхода из черепа		
Объекты иннервации		

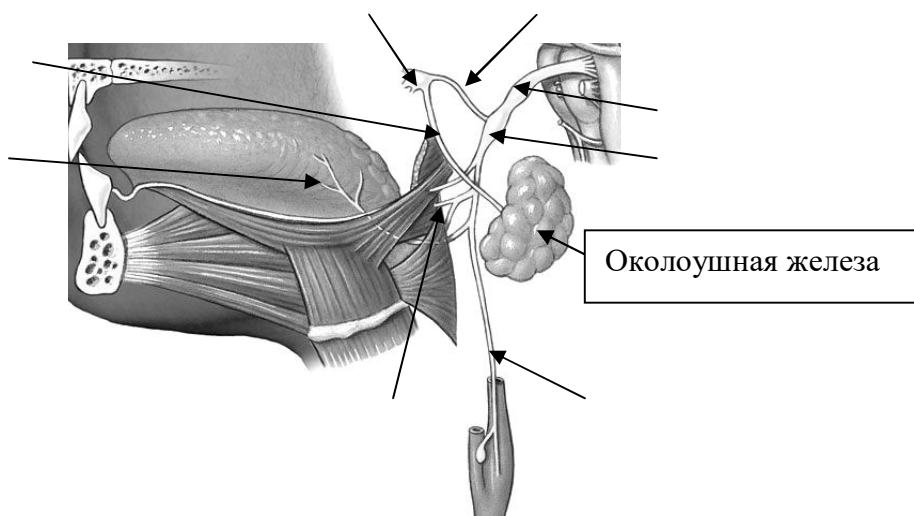
Задание 3

Подпишите названия и порядковые номера черепных нервов.



Задание 4

Подпишите обозначенные узлы и ветви языкоглоточного нерва.



Задание 5

Заполните таблицу: «Проводящий путь вкусового анализатора».

1 нейрон	
2 нейрон	
3 нейрон	

Задание 6

Заполните таблицу: «Блуждающий нерв».

Ядра	
Место выхода из мозга	
Место выхода из черепа	
Отдел	Ветви отдела

Задание 7

Перечислите скелетные мышцы, которые иннервирует блуждающий нерв.

1. Мышцы мягкого неба:

2. Мышцы глотки:

3. Мышцы гортани:

Задание 8

Опишите ход блуждающего нерва, вставляя пропущенные слова и словосочетания.

*Нерв выходит из полости черепа через
Спускается в треугольнике области шеи, в
сосудистом пучке вместе с артерией и веной.*

*Нерв заходит в грудную полость через
В грудной полости нерв располагается в средостении.
В верхней половине грудной полости нервы лежат и от
пищевода, а в нижней половине разворачиваются на 90 градусов, и правый нерв ложится
на поверхность, а левый – на поверхность пищевода.*

*В брюшную полость нервы проходят через отверстие диафрагмы.
Вагусные стволы располагаются вдоль кривизны желудка: правый
– на поверхности, а левый – на поверхности желудка.*

Задание 9

Объясните, с чем связано название XI черепного нерва – добавочный?
