

Специальность: медико-профилактическое дело

Тема занятия: Промежуточный мозг: таламическая область, гипоталамус. III желудочек. Средний мозг. Водопровод среднего мозга. Внешнее и внутреннее строение, функции. Ликвородинамика. Задний мозг: мост, мозжечок. Внешнее и внутреннее строение, функции. Перешеек ромбовидного мозга. Продолговатый мозг: внешнее и внутреннее строение, функции. IV желудочек. Ромбовидная ямка.

Задание 1

Заполните таблицу: «Таламический мозг».

Отделы таламического мозга	Структуры, образующие отдел
1.	
2.	
3.	

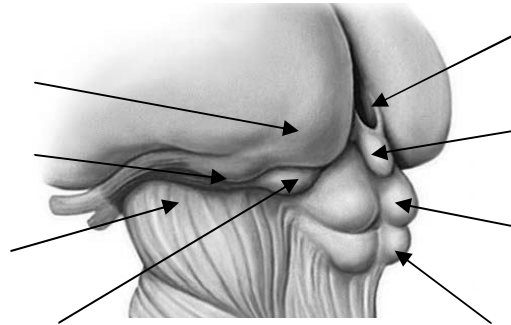
Задание 2

Заполните таблицу: «Третий желудочек».

Является полостью:		
Стенки	Верхняя	
	Нижняя	
	Латеральная	
	Передняя	
	Задняя	
Сообщение с боковыми желудочками		
Сообщение с четвертым желудочком		

Задание 3

Подпишите обозначенные структуры промежуточного и среднего мозга.



Задание 4

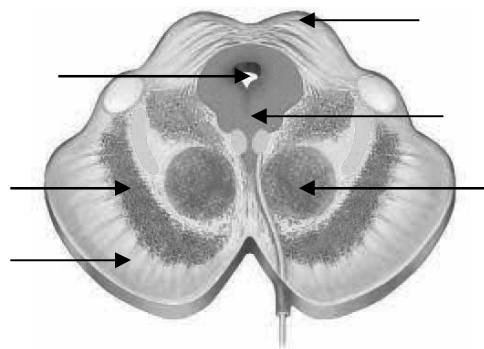
Перечислите структуры гипоталамуса.

Задание 5

1. Перечислите отделы среднего мозга.

2. Проведите на рисунке границы между отделами.

3. Подпишите отмеченные структуры среднего мозга.

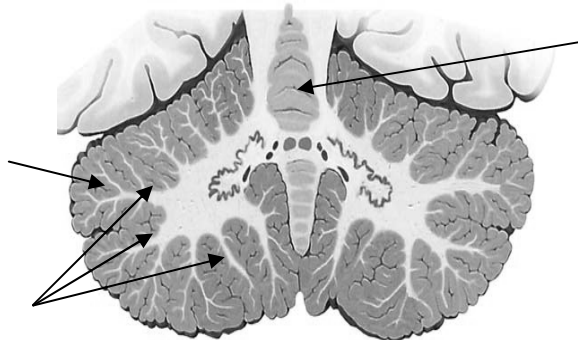


Задание 6

Запишите названия ядер черепных нервов, локализирующихся в пределах среднего мозга. Укажите, к какому виду относится каждое ядро.

Задание 7

1. Подпишите обозначенные части мозжечка.
2. Отметьте и подпишите ядра.

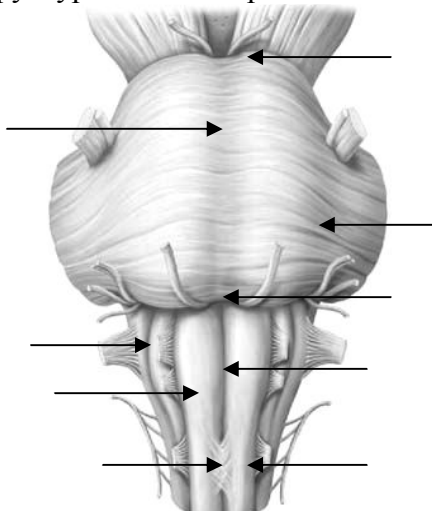


Задание 8

Запишите, с каким отделом мозга соединяет мозжечок каждая из его ножек.

Задание 9

Подпишите обозначенные структуры моста и продолговатого мозга.



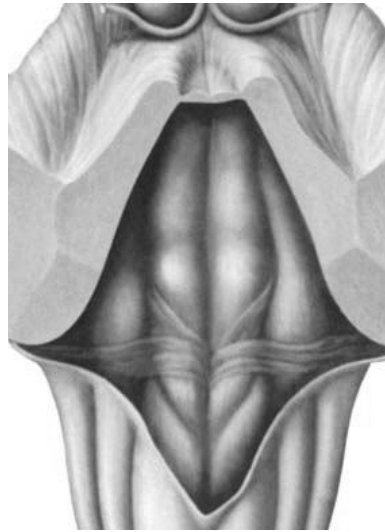
Задание 10

Заполните таблицу: «Четвертый желудочек».

Является полостью:		
Стенки	Крыша	
	Дно	
Сообщение с третьим желудочком		
Сообщение с подпаутинным пространством		

Задание 11

Обозначьте и подпишите структуры, образующие рельеф ромбовидной ямки.



Задание 12

Заполните таблицу.

Название нерва	Ядра нерва	Проекция ядра в ромбовидную ямку
Тройничный –		
Лицевой -		
Языкоглоточный -		
Блуждающий -		
Добавочный -		