

Тема занятия: «Орган вкуса. Черепные нервы: VII, IX пары. Ядра, ход, ветви, области иннервации. Орган слуха и равновесия. VIII пара черепных нервов: ядра, ход, ветви, области иннервации. Черепные нервы X–XII пары»

».

Задание 1

Выучить перечень анатомических образований, которые студент должен уметь найти и продемонстрировать на натуральных препаратах.

Organum vestibulocochleare	преддверно-улитковый орган
Auris interna	внутренне ухо
Labyrinthus membranaceus	перепончатый лабиринт
Labyrinthus vestibularis	вестибулярный лабиринт
Utriculus	эллиптический мешочек
Ductus semicircularis	полукружные протоки
Ductus semicircularis anterior	передний полукружный проток
Ductus semicircularis posterior	задний полукружный проток
Ductus semicircularis lateralis	боковой полукружный проток
Crista ampullaris	ампулярный гребешок
Sacculus	сферический мешочек
Maculae	пятна
Labyrinthus cochlearis	улитковый лабиринт
Spatium perilymphaticum	перилимфатическое пространство
Scala vestibule	лестница преддверия
Scala tympani	барабанная лестница
Ductus cochlearis	улитковый проток
Labyrinthus osseus	костный лабиринт
Vestibulum	преддверие
Recessus sphericus	сферическое углубление
Recessus ellipticus	эллиптическое углубление
Canales semilunares ossei	костные полукружные каналы
Canalis semilunaris anterior	передний полукружный канал
Canalis semilunaris posterior	задний полукружный канал
Canalis semilunaris lateralis	боковой полукружный канал
Ampullae osseae	костные ампулы
Cochlea	улитка
Cupula cochleae	купол улитки
Basis cochleae	основание улитки
Canalis spiralis cochleae	спиральный канал улитки
Modiolus	стержень
Canalis spiralis modioli	спиральный канал стержня
Lam. spiralis ossea	костная спиральная пластинка
Helicotrema	отверстие улитки, геликотрема
Meatus acusticus internus	внутренний слуховой проток
Porus acusticus internus	внутренне слуховое отверстие
Auris media	среднее ухо
Cavitas tympanica	барабанная полость
Paries tegmentalis	покрышечная стенка
Paries jugularis	яремная стенка

Paries labyrinthicus	лабиринтная стенка
Fenestra vestibuli	окно преддверия
Promontorium	мыс
Fenestra cochleae	окно улитки
Membrana tympani secundaria	вторичная барабанная перепонка
Paries mastoideus	сосцевидная стенка
Antrum mastoideum	сосцевидная пещера
Prominentia canalis semicircularis lateralis	выступ латерального полукружного канала
Prominentia canalis facialis	выступ лицевого канала
Apertura tympanica canaliculi chordae tympani	барабанная апертура канальца барабанной струны
Cellulae mastoideae	сосцевидные ячейки
Paries caroticus	сонная стенка
Paries membranaceus	перепончатая стенка
Membrana tympani	барабанная перепонка
Pars flaccida	ненатянутая часть
Pars tensa	натянутая часть
Umbo membranae tympani	пупок барабанной перепонки
Ossicula audius	слуховые косточки
Stapes	стремя
Incus	наковальня
Malleolus	молоточек
M. tensor tympani	мышца, напрягающая барабанную перепонку
M. stapedius	стременная мышца
Tuba auditiva	слуховая труба (евстахиева труба)
Ostium tympanicum tubae auditivae	барабанное отверстие слуховой трубы
Cartilago tubae auditivae	хрящ слуховой трубы
Ostium pharyngeum tubae auditivae	глоточное отверстие слуховой трубы
Auris externa	наружное ухо
Meatus acusticus externus	наружный слуховой ход
Porus acusticus externus	наружное слуховое отверстие
Auricula	ушная раковина
N. glossopharyngeus	Языкоглоточный нерв (IX пара)
N. petrosus major	Большой каменистый нерв
Chorda tympani	Барабанная струна
Plexus parotideus	Околоушное сплетение
R. marginalis mandibulae	Краевая ветвь нижней челюсти
R. colli	Шейная ветвь
N. tympanicus	Барабанный нерв
N. petrosus minor	Малый каменистый нерв
Rr. pharyngei	Глоточные ветви
Rr. tonsillares	Миндаликовые ветви
Rr. linguales	Язычные ветви
N. opthalmicus	Глазной нерв

Задание 2

Заполните таблицу: «Строение органа слуха и равновесия».

Части органа	Входящие в часть структуры
Наружное ухо	
Среднее ухо	

Внутреннее ухо	Костный лабиринт	
	Перепончатый лабиринт	

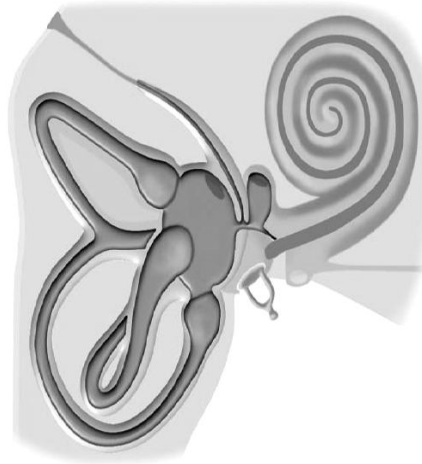
Задание 3

Обозначьте и подпишите анатомические образования ушной раковины.



Задание 4

Обозначьте и подпишите структуры внутреннего уха.



Задание 5

Заполните таблицу: «Предверно-улитковый нерв».

Ядра	
Корешки	
Место выхода из мозга	

Место выхода из черепа	
------------------------	--

Задание 6

Заполните таблицу: «Проводящие пути слухового и вестибулярного анализатора».

	Слуховой анализатор	Вестибулярный анализатор
Первый нейрон		
Второй нейрон		
Третий нейрон		
Четвертый нейрон		
Корковый центр		

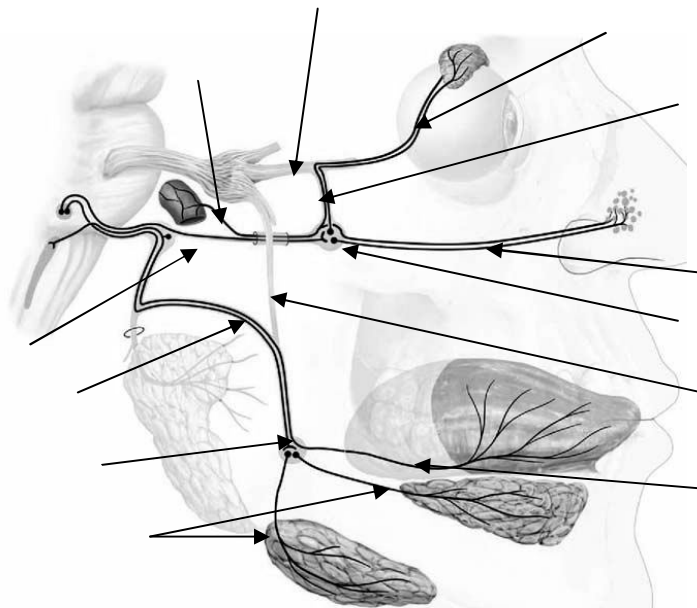
Задание 7

Заполните таблицу: «Лицевой нерв».

Ядра	Внутриканальные ветви	Внеканальные ветви

Задание 8

Подпишите обозначенные вегетативные узлы и ветви тройничного и лицевого нерва.



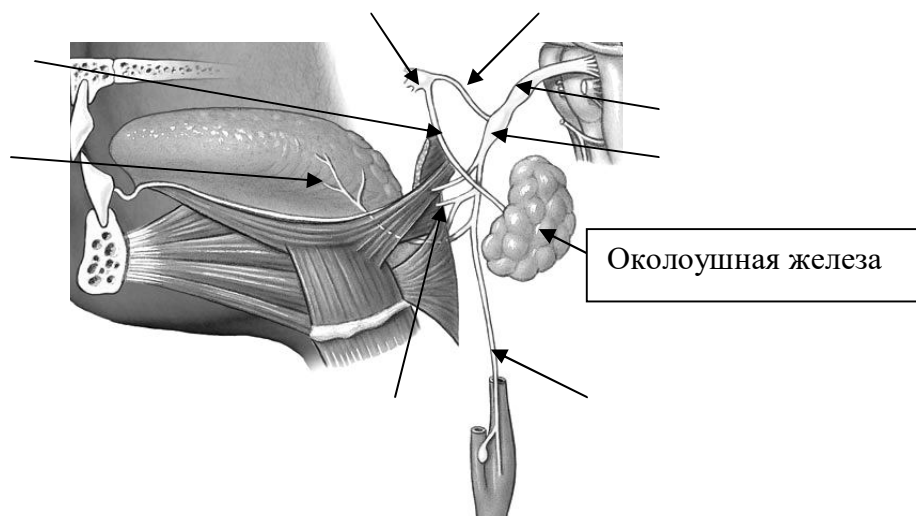
Задание 9

Заполните таблицу: «Иннервация желез области головы».

Иннервируемый орган	Афферентная иннервация	Парасимпатическая иннервация
Слезная железа		
Железы полости носа		
Железы полости рта		
Подъязычная и поднижнечелюстная железы		
Околоушная железа		

Задание 10

Подпишите обозначенные узлы и ветви языкоглоточного нерва.



Задание 11

Заполните таблицу: «Проводящий путь вкусового анализатора».

1 нейрон	
2 нейрон	
3 нейрон	