

**Специальность:** стоматология

**Тема занятия:** Мочеполовой аппарат. Мочевые органы. Почки: топография, внешнее и внутреннее строение, функции. Мочевой пузырь; мочеточники; мочеиспускательный канал: топография, строение, функции.

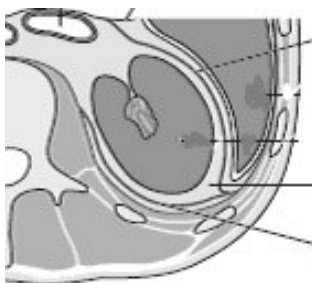
### Задание 1

Заполните таблицу: «Топография почек»

| Элементы топографии | Правая почка | Левая почка |
|---------------------|--------------|-------------|
| Голотопия           |              |             |
| Скелетотопия        |              |             |
| Синтопия            |              |             |

### Задание 2

Подпишите на рисунке оболочки почки



### Задание 3

Заполните таблицу: «Факторы фиксации почки».

| Фактор фиксации | Структуры, его обеспечивающие |
|-----------------|-------------------------------|
|                 |                               |
|                 |                               |
|                 |                               |
|                 |                               |

#### Задание 4

Ответьте на вопросы:

1. Какой процесс лежит в основе образования первичной мочи? В какой части нефрона он происходит?

---

---

2. Какой процесс лежит в основе образования вторичной (окончательной) мочи? В какой части нефрона он происходит?

---

---

#### Задание 5

Дайте определение форникального аппарата почки. Какие структуры входят в его состав?

---

---

---

---

---

---

#### Задание 6

Перечислите части и узкие места мочеточника.

---

---

---

---

---

---

#### Задание 7

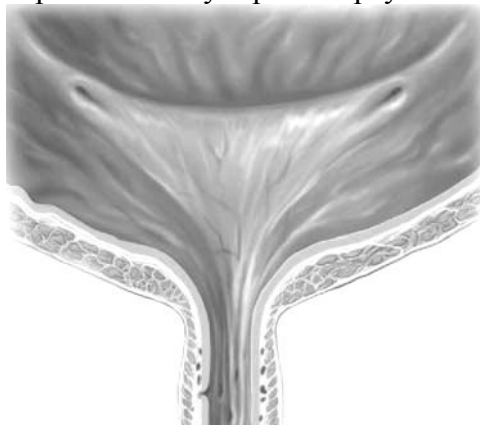
Заполните таблицу: «Мочевой пузырь».

|              |          |  |
|--------------|----------|--|
| Голотопия    |          |  |
| Скелетотопия |          |  |
| Синтопия     | У мужчин |  |
|              | У женщин |  |
| Части        |          |  |

|                     |             |  |
|---------------------|-------------|--|
| Отношение к брюшине | Пустой      |  |
|                     | Наполненный |  |

### Задание 8

Обозначьте и подпишите отверстия мочепузырного треугольника.



#### Ситуационная задача №1

Больному показана операция на почке. С какой стороны следует проводить операцию на почке, чтобы не проникнуть в полость брюшины?

*Ответ:*

---



---



---



---



---

#### Ситуационная задача №2

Больной страдает мочекаменной болезнью. Укажите, в каких местах наиболее вероятно может быть закрыт просвет мочеточника проходящими камнями.

*Ответ:*

---



---



---



---



---

#### Ситуационная задача №3

У больного мужчины развилась опухоль в области дна мочевого пузыря. В какой орган она может прорасти, учитывая синтопию мочевого пузыря?

*Ответ:*

---



---



---

---

---

---