

Тема занятия: «Головной мозг. Полушария мозга. Рельеф полушарий: поверхности, доли, борозды, извилины. Обонятельный мозг. Основание мозга. Выход из мозга 12 пар черепных нервов».

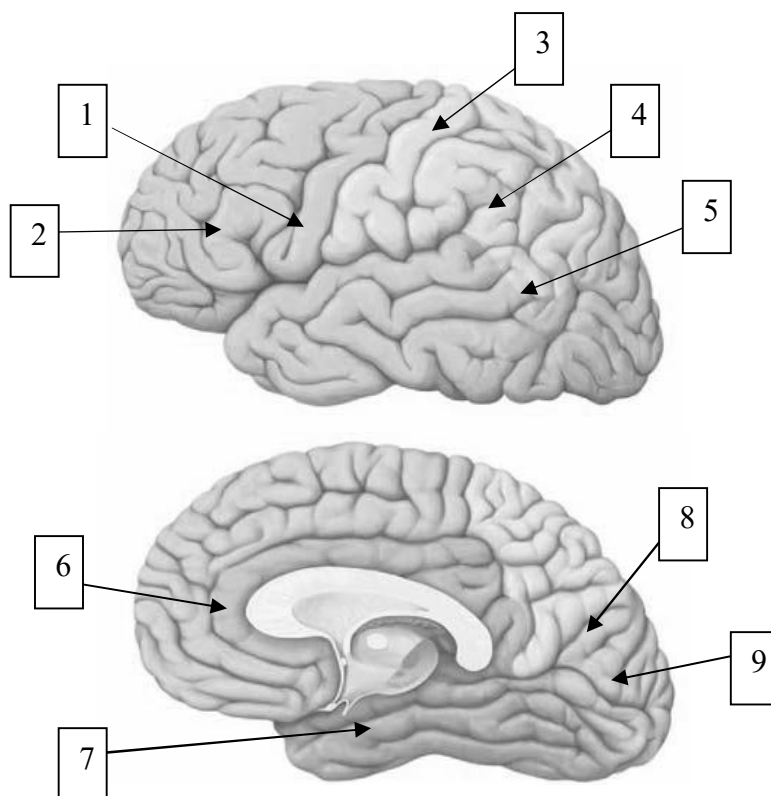
Задание 1

Заполните таблицу.

Поверхности полушарий	
Полюса полушарий	
Доли полушарий	
Борозды первого порядка (разделяющие доли)	

Задание 2

1. Обозначьте и подпишите доли полушарий и борозды, их разделяющие.



2. Запишите названия извилин, обозначенные цифрами.

1. _____
2. _____
3. _____
4. _____
5. _____

-
6.
7.
8.
9.
-

Задание 3

Обозначьте и подпишите 12 пар черепных нервов.

