

Тема занятия: Внутреннее строение полушарий. Боковые желудочки мозга. Базальные ганглии. Промежуточный мозг: таламическая область, гипоталамус. III желудочек. Средний мозг. Водопровод среднего мозга. Внешнее и внутреннее строение, функции.

Задание 1

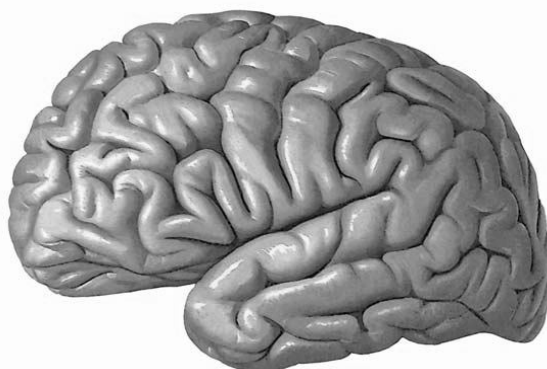
Выучить перечень анатомических образований, которые студент должен уметь найти и продемонстрировать на натуральных препаратах

1. Мозолистое тело	Corpus callosum
2. Валик мозолистого тела	Splenium corporis callosi
3. Ствол мозолистого тела	Truncus corporis callosi
4. Колено мозолистого тела	Genu corporis callosi
5. Клюв мозолистого тела	Rostrum corporis callosi
6. Передняя спайка (мозга)	Commissura anterior (rostralis)
7. Свод мозга	Fornix cerebri
8. Прозрачная перегородка (мозга)	Septum pellucidum
9. Центральная часть бокового желудочка	Pars centralis ventriculi lateralis
10. Передний рог бокового желудочка	Cornu anterior ventriculi lateralis
11. Задний рог бокового желудочка	Cornu posterior ventriculi lateralis
12. Нижний рог бокового желудочка	Cornu inferior ventriculi lateralis
13. Гиппокамп	Hippocampus
14. Головка хвостатого ядра	Caput nuclei caudati
15. Тело хвостатого ядра	Corpus nuclei caudati
16. Хвост хвостатого ядра	Cauda nuclei caudati
17. Чечевицеобразное ядро	Nucleus lentiformis
18. Ограда	Clastrum
19. Самая наружная капсула (конечный мозг)	Capsula extrema
20. Наружная капсула (конечный мозг)	Capsula externa
21. Внутренняя капсула (конечный мозг)	Capsula interna
22. Передняя ножка внутренней капсулы	Crus anterior capsulae internae
23. Колено внутренней капсулы	Genu capsulae internae
24. Задняя ножка внутренней капсулы	Crus posterior capsulae internae
25. Средний мозг	Mesencephalon
26. Крыша среднего мозга	Tectum mesencephali
27. Пластинка крыши (четверохолмия)	Lamina tecti (quadrigemina)
28. Нижний холмик	Colliculus inferior
29. Верхний холмик	Colliculus superior
30. Верхняя ножка мозжечка	Pedunculus cerebellaris superior
31. Водопровод среднего мозга	Aqueductus mesencephali
32. Ножка мозга	Pedunculus cerebri
33. Дорсальная часть ножек мозга – покрывка среднего мозга	Pars dorsalis pedunculi cerebri – Tegmentum mesencephali
34. Черное вещество	Substantia nigra
35. Красное ядро	Nucl. ruber
36. Вентральная часть ножек мозга – основание ножек мозга	Pars ventralis (anterior) pedunculi cerebri
37. Промежуточный мозг	Diencephalon
38. Эпиталамус	Epitalamus
39. Шишковидное тело	Corpus pineale
40. Таламус	Thalamus
41. Межталамическое сращение	Adgesio interthalamica
42. Передний бугорок таламуса	Tuberculum anterius thalami
43. Подушка	Pulvinar
44. Метаталамус	Metathalamus
45. Медиальное коленчатое тело	Corpus geniculatum mediale
46. Латеральное коленчатое тело	Corpus geniculatum laterale
47. Гипоталамус	Hypotalamus

48. Зрительный перекрест	Chiasma opticum
49. Зрительный тракт	Tr. opticus
50. Сосцевидное тело	Corpus mamillare
51. Серый бугор	Tuber cinereum
52. Воронка	Infundibulum
53. III желудочек	Ventriculus tertius
54. Гипоталамическая борозда	Sul. hypothalamicus
55. Межжелудочковое отверстие	For. interventriculare
56. Сосудистая основа III желудочка	Tela chorioidea ventriculi tertii
57. Сосудистое сплетение III желудочка	Plexus chorioideus ventriculi tertii

Задание 2

Запишите названия извилин, являющихся центрами локализации функций. Отметьте их на рисунке соответствующими цифрами.



1. Центр двигательного анализатора –

2. Центр анализатора общей кожной чувствительности –

3. Центр графии –

4. Центр артикуляции речи –

5. Центр стереогнозии –

6. Центр слухового анализатора устной речи –

7. Центр лексии –

8. Центр праксии –

Задание 3

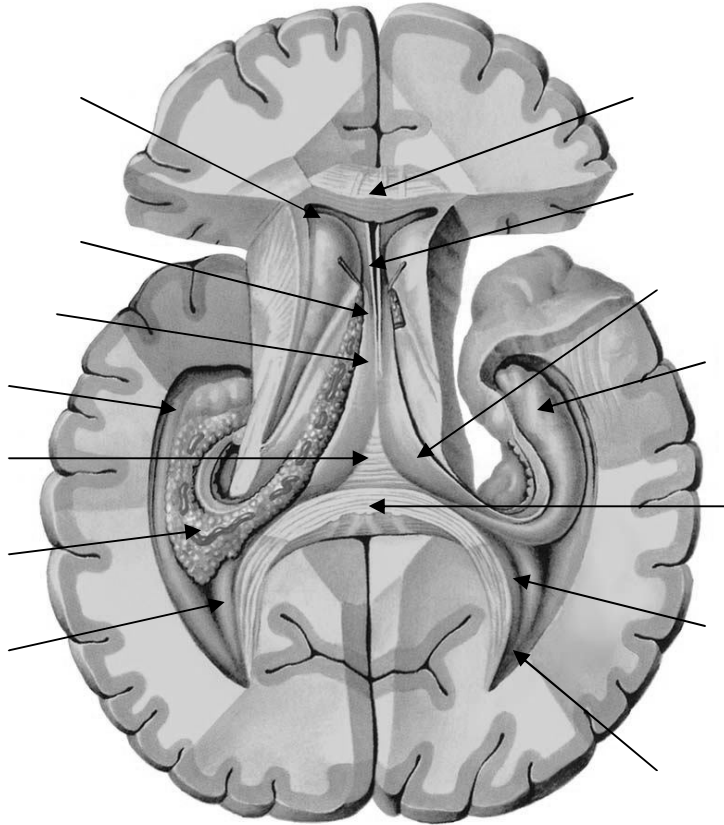
Заполните таблицу.

Базальные ядра полушарий	
Белое вещество, разделяющее базальные ядра (капсулы)	

Полости полушарий	
Отверстие, сообщающее полость полушария с третьим желудочком	

Задание 4

Подпишите обозначенные стрелками части мозолистого тела, свода, части и образования боковых желудочков.

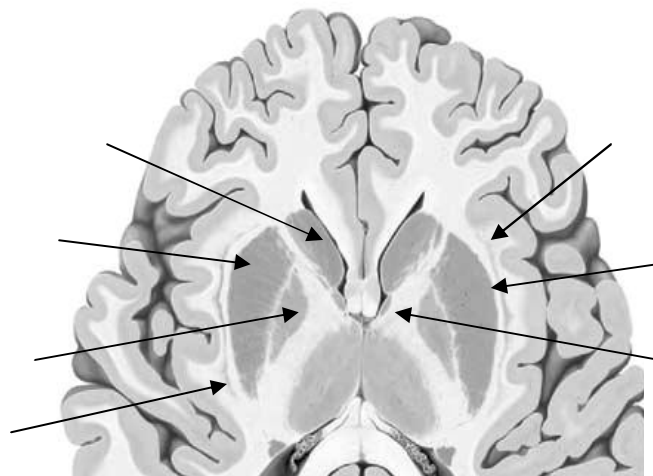


Задание 5

Подпишите обозначенные образования полушарий.

Ядра:

Капсулы:



Задание 6

Заполните таблицу

Название извилины	Локализованный в извилине центр
Поперечные височные извилины -	
Клин -	
Парагиппокампальная извилина -	
Угловая извилина -	
Треугольная извилина -	
Средняя височная извилина -	
Предцентральная извилина -	
Верхняя теменная долька -	
Постцентральная извилина -	

Задание 7

Заполните таблицу: «Таламический мозг».

Отделы таламического мозга	Структуры, образующие отдел
1.	
2.	
3.	

Задание 8

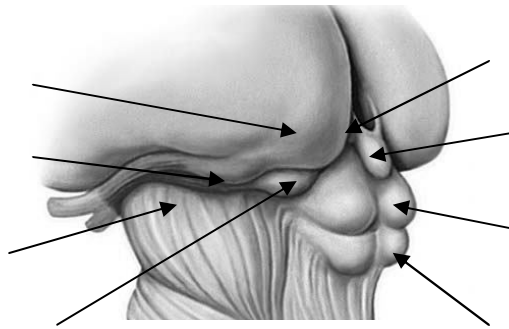
Заполните таблицу: «Третий желудочек».

Является полостью:		
Стенки	Верхняя	
	Нижняя	
	Латеральная	
	Передняя	

	Задняя	
Сообщение с боковыми желудочками		
Сообщение с четвертым желудочком		

Задание 9

Подпишите обозначенные структуры промежуточного и среднего мозга.

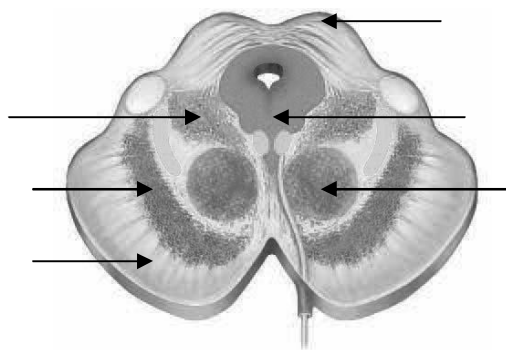


Задание 10

Перечислите структуры гипоталамуса.

Задание 6

Проведите границы между отделами среднего мозга. Подпишите отмеченные структуры.



Задание 7

Запишите названия ядер черепных нервов, локализирующихся в пределах среднего мозга. Укажите, к какому виду относится ядро.
