

Тема занятия: Задний мозг: мост, мозжечок. Внешнее и внутреннее строение, функции. Продолговатый мозг: внешнее и внутреннее строение, функции. IV желудочек. Ромбовидная ямка. Перешеек ромбовидного мозга.

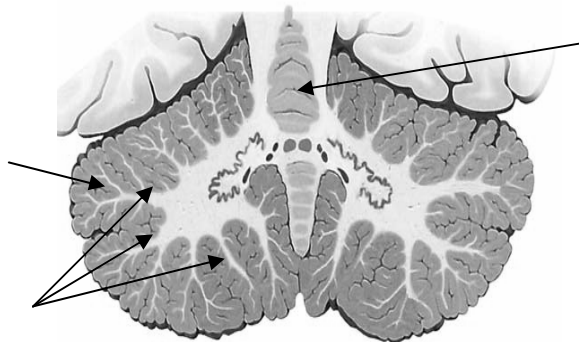
Задание 1

Выучить перечень анатомических образований, которые студент должен уметь найти и продемонстрировать на натуральных препаратах

1. продолговатый мозг	Medulla oblongata (bulbus, myelencephalon)
2. передняя срединная щель	Fissura mediana anterior
3. пирамида продолговатого мозга	Pyramis medullae oblongatae
4. перекрест пирамид	Decussatio pyramidum
5. боковой канатик	Funiculus lateralis
6. олива	Oliva
7. ядро оливы	Nucleus olivaris
8. нижняя мозжечковая ножка	Pedunculus cerebellaris inferior
9. клиновидный пучок	Fasciculus cuneatus
10. бугорок клиновидного ядра	Tuberculum cuneatum
11. клиновидное ядро	Nucleus cuneatus
12. тонкий пучок	Fasciculus gracilis
13. бугорок тонкого ядра	Tuberculum gracile
14. тонкое ядро	Nucleus gracilis
15. задняя срединная борозда	Sulcus medianus posterior
16. четвёртый желудочек	Ventriculus quartus
17. ромбовидная ямка	Fossa rhomboidea
18. срединная борозда	Sulcus medianus
19. медиальное возвышение	Eminentia medialis
20. лицевой бугорок	Colliculus facialis
21. вестибулярное поле	Area vestibularis
22. верхняя ямка	Fovea superior
23. голубоватое место	Locus coeruleus
24. нижняя ямка	Fovea inferior
25. мозговые полоски	Striae medullares
26. треугольник подъязычного нерва	Trigonum nervi trigemini
27. крыша четвёртого желудочка	Tegmen ventriculi quarti
28. верхний мозговой парус	Velum medullare superius
29. нижний мозговой парус	Velum medullare inferius
30. двигательное ядро тройничного нерва	Nucl. motorius n. trigemini
31. срединная апертура IV желудочка	Apertura mediana ventriculi quarti
32. латеральная апертура IV желудочка	Apertura lateralis ventriculi quarti
33. мост	Pons
34. средняя мозжечковая ножка	Pedunculus cerebellaris medius
35. нижняя мозжечковая ножка	Pedunculus cerebellaris superior
36. вентральная часть моста	Pars ventralis (basilaris) pontis
37. дорсальная часть моста (покрышка моста)	Pars dorsalis pontis (Tegmentum pontis)
38. трапециевидное тело	Corpus trapesoideum
39. листки мозжечка	Folia cerebelli
40. щели мозжечка	Fissura cerebelli
41. червь мозжечка	Vermis cerebelli
42. полушарие мозжечка	Hemispherium cerebelli
43. узелок	Nodulus
44. клочок	Flocculus
45. древо жизни мозжечка	Arbor vitae cerebelli
46. кора мозжечка	Cortex cerebelli
47. зубчатое ядро	Nucleus dentatus
48. пробковидное ядро	Nucleus emboliformis
49. шаровидное ядро	Nucleus globosus
50. ядро шатра	Nucleus fastigii
51. треугольник блуждающего нерва	Trigonum nervi vagi

Задание 2

Подпишите обозначенные части мозжечка. Отметьте и подпишите ядра.

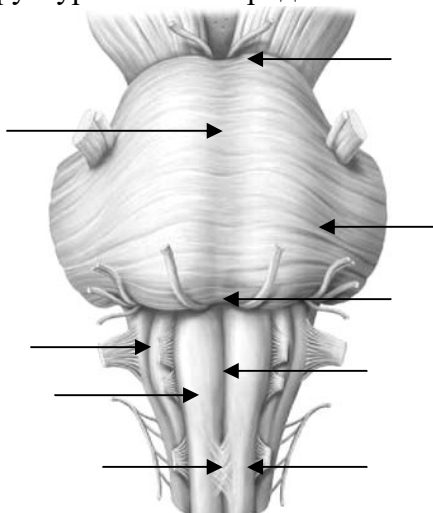


Задание 3

Запишите, с каким отделом мозга соединяет мозжечок каждая из его ножек.

Задание 4

Подпишите обозначенные структуры моста и продолговатого мозга.



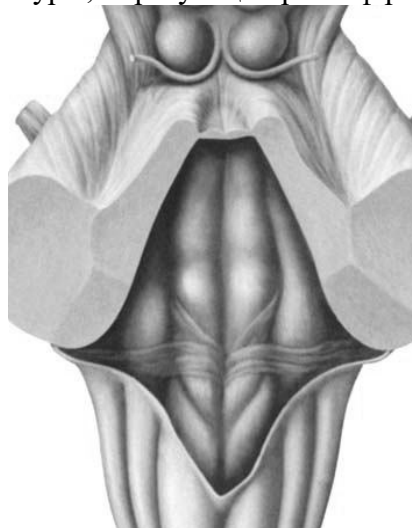
Задание 5

Заполните таблицу: «Четвертый желудочек».

Является полостью:		
Стенки	Крыша	
	Дно	
Сообщение с третьим желудочком		
Сообщение с подпаутинным пространством		

Задание 6

Обозначьте и подпишите структуры, образующие рельеф ромбовидной ямки.



Задание 7

Заполните таблицу.

Название нерва	Ядра нерва	Проекция ядра в ромбовидную ямку
Тройничный –		
Лицевой -		
Языкоглоточный -		
Блуждающий -		
Добавочный -		