

Тема занятия: «Периферическая нервная система. Черепные нервы. Органы чувств».

Задание 1

Выучить перечень анатомических образований, которые студент должен уметь найти и продемонстрировать на натуральных препаратах.

Обонятельный нерв (I пара)	N. olfactorius
Зрительный нерв (II пара)	N. opticus
Глазодвигательный нерв (III пара)	N. oculomotorius
Блоковый нерв (IV пара)	N. trochlearis
Отводящий нерв (VI пара)	N. abducens
Тройничный нерв (V пара)	N. trigeminus
Лицевой нерв (VII пара)	N. facialis
Преддверно-улитковый нерв (VIII пара)	N. vestibulocochlearis
Языкоглоточный нерв (IX пара)	N. glossopharyngeus
Блуждающий нерв (X пара)	N. vagus
Добавочный нерв (XI пара)	N. accessorius
Подъязычный нерв (XII пара)	N. hypoglossus

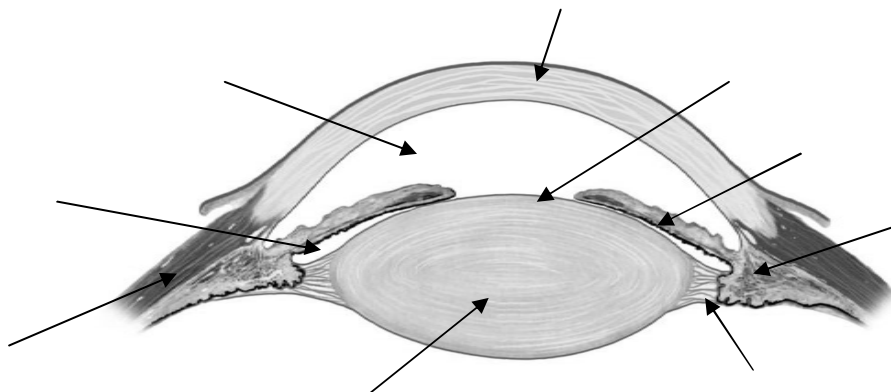
Задание 2

Заполните таблицу: «Обонятельный анализатор».

Рецепторное звено	
Проводящий путь	
Центральное звено	

Задание 3

Подпишите обозначенные стрелками структуры глазного яблока.



Задание 4

Заполните таблицу: «Нервы глазодвигательного аппарата».

Порядковый номер нерва	Название нерва	Ядра нерва	Области иннервации
III			
IV			
VI			

Задание 5

Заполните таблицу: «Зрительный анализатор».

Рецепторное звено	
Проводящий путь	
Центральное звено	

Задание 6

Заполните таблицу: «Проводящий путь вкусового анализатора».

1 нейрон	
2 нейрон	
3 нейрон	

Задание 7

Заполните таблицу: «Тройничный нерв».

1 ветвь – Место выхода из черепа –	
2 ветвь – Место выхода из черепа -	
3 ветвь – Место выхода из черепа -	

Задание 8

Заполните таблицу: «Лицевой нерв».

Ядра	Внутриканальные ветви	Внеканальные ветви

Задание 9

Обозначьте и подпишите анатомические образования ушной раковины.



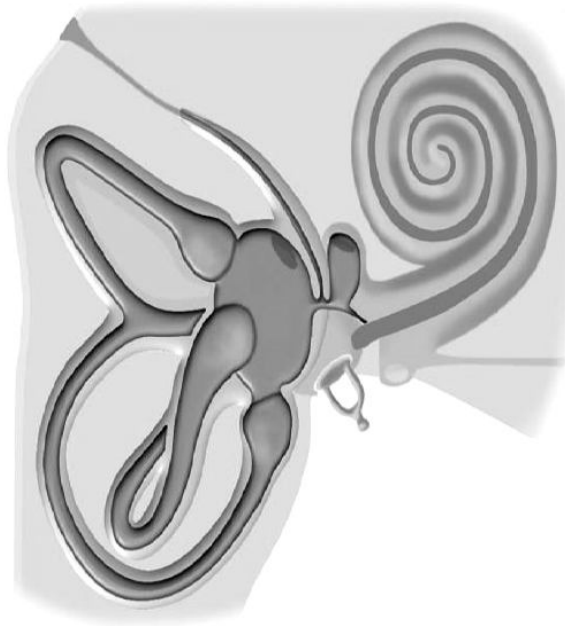
Задание 10

Заполните таблицу: «Строение органа слуха и равновесия».

Части органа	Входящие в часть структуры	
Наружное ухо		
Среднее ухо		
Внутреннее ухо	Костный лабиринт	
	Перепончатый лабиринт	

Задание 11

Обозначьте и подпишите структуры внутреннего уха.



Задание 12

Заполните таблицу: «Предверно-улитковый нерв».

Ядра	
Корешки	
Место выхода из мозга	
Место выхода из черепа	

Задание 13

Заполните таблицу: «Проводящие пути слухового и вестибулярного анализатора».

	Слуховой анализатор	Вестибулярный анализатор
Первый нейрон		
Второй нейрон		

Третий нейрон		
Четвертый нейрон		
Корковый центр		

Задание 14

Заполните таблицу: «Проводящий путь вкусового анализатора».

1 нейрон	
2 нейрон	
3 нейрон	

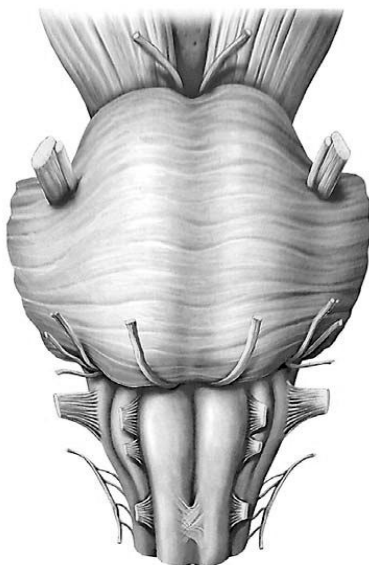
Задание 15

Заполните таблицу

Порядковый номер нерва	XI	XII
Название нерва		
Ядра		
Функциональный состав волокон		
Место выхода из мозга		
Место выхода из черепа		
Объекты иннервации		

Задание 16

Подпишите названия и порядковые номера черепных нервов.



Задание 17

Опишите ход блуждающего нерва, вставляя пропущенные слова и словосочетания.

Нерв выходит из полости черепа через.....

Спускается в треугольникеобласти шеи, в сосудистом пучке вместе с артерией и венной.

Нерв заходит в грудную полость через

В грудной полости нерв располагается в средостении.

В верхней половине грудной полости нервы лежат и от пищевода, а в нижней половине разворачиваются на 90 градусов, и правый нерв ложится на поверхность, а левый – на поверхность пищевода.

В брюшную полость нервы проходят через отверстие диафрагмы. Вagusные стволы располагаются вдоль кривизны желудка: правый – на поверхности, а левый – на поверхности желудка.