

Спланхнология. Пищеварительная система. Полость рта и ее содержимое.
Глотка, пищевод, желудок, тонкая и толстая кишки.

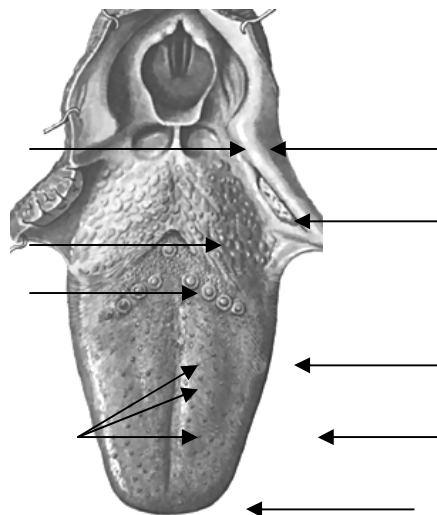
Задание 1

Выучить перечень анатомических образований, которые студент должен уметь найти и продемонстрировать на натуральных препаратах

Cavitas oris	Полость рта
Vestibulum oris	Преддверие рта
Labia oris	Губы
Palatum durum	Твёрдое небо
Palatum molle	Мягкое небо
Dens	Зуб
Glandula sublinguales	Подъязычная слюнная железа
Glandula submandibularis	Поднижнечелюстная слюнная железа
Glandula parotidea	Околоушная слюнная железа
Tonsilla palatinum	Нёбная миндалина
Tonsilla linguales	Язычная миндалина
Tonsilla pharyngea	Глоточная миндалина
Pars nasalis pharyngis	Носоглотка
Pars oralis pharyngis	Ротоглотка
Oesophagus	Пищевод
Gaster (ventriculus)	Желудок
Duodenum	Двенадцатиперстная кишка
Jejunum	Тощая кишка
Ileum	Подвздошная кишка
Caecum	Слепая кишка
Appendix vermiformis	Червеобразный отросток
Colon transversus	Поперечная ободочная кишка
Colon sigmoideus	Сигмовидная кишка

Задание 2

Подпишите части и анатомические образования языка



Задание 3

Перечислите миндалины, образующие глоточное лимфатическое кольцо Пирогова-Вальдеера

Задание 4

1. По каким принципам описывают топографию внутренних органов? Запишите определения.

1).

2).

3).

Задание 5

1. Подпишите этажи и области живота.

