

## Тема занятия: «Опорно-двигательный аппарат. Кости туловища и их соединения»

### Задание 1

Выучить перечень анатомических образований, которые студент должен уметь найти и продемонстрировать на натуральных препаратах

1. Позвонок	Vertebra
2. Шейный позвонок	Vertebra cervicalis
3. Грудной позвонок	Vertebra toracica
4. Тело позвонка	Corpus vertebrae
5. Дуга позвонка	Arcus vertebrae
6. Позвоночное отверстие	Foramen vertebralis
7. Остистый отросток	Processus spinosus
8. Поперечный отросток	Processus transversus
9. Верхний суставной отросток	Processus articularis superior
10. Нижний суставной отросток	Processus articularis inferior
11. Отверстие поперечного отростка	Foramen processus transversarius
12. Первый шейный позвонок	Atlas
13. Передняя дуга	Arcus anterior
14. Задняя дуга	Arcus posterior
15. Ямка зуба	Fovea dentis
16. Передний бугорок	Tuberculum anterius
17. Задний бугорок	Tuberculum posterius
18. Боковые массы	Massa lateralis
19. Верхняя суставная ямка	Fovea articularis superior
20. Нижняя суставная поверхность	Facies articularis inferior
21. Второй шейный позвонок	Axis
22. Зуб второго шейного позвонка	Dens axis
23. Верхняя реберная ямка	Fovea costalis superior
24. Нижняя реберная ямка	Fovea costalis inferior
25. Реберная ямка поперечного отростка	Fovea costalis processus transversus

### Задание 2

Сформулируйте и запишите следующие определения:

1. Латеральный -

---

---

2. Медиальный -

---

---

3. Проксимальный -

---

---

4. Дистальный -

---

---

5. Вентральный -

---

---

### Задание 3

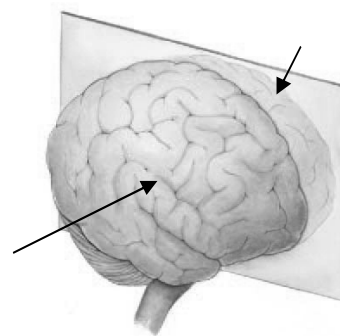
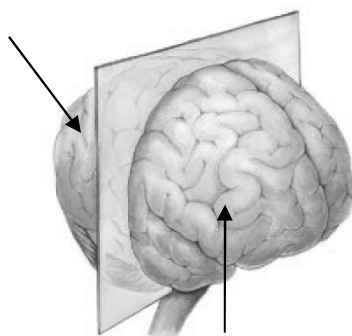
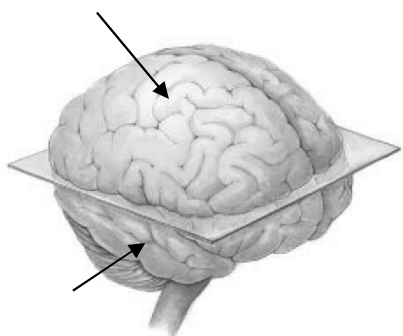
Относительно каких плоскостей производится описание положения анатомических образований? Обозначьте на рисунках названия плоскостей и подпишите части, на которые данная плоскость разделяет орган.

Плоскости:

А).

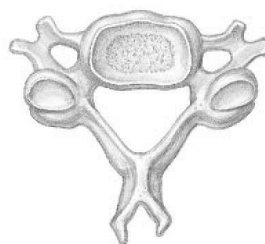
Б).

В).



**Задание 4.**

Из какого отдела этот позвонок? Аргументируйте свой ответ.



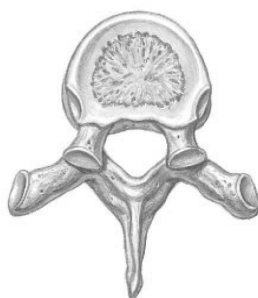
---

---

---

**Задание 5.**

А). Подпишите названия частей и анатомических образований позвонка.



Б). Из какого отдела этот позвонок? Аргументируйте свой ответ.

---

---

---

---

### Задание 6.

Ответьте на вопрос:

С чем связано отсутствие реберных ямок на поперечных отростках у ряда грудных позвонков, и какие это позвонки?

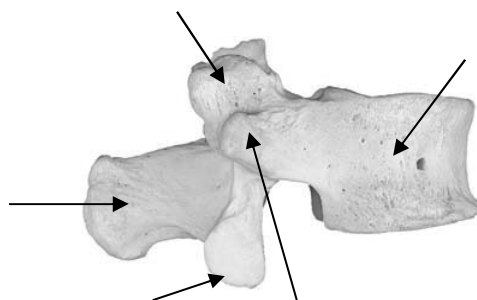
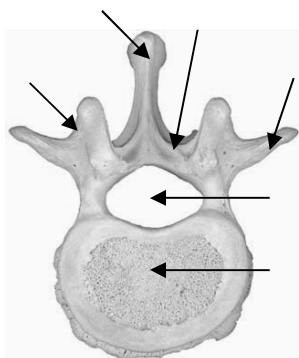
---

---

---

### Задание 7.

Подпишите на рисунке основные части и образования поясничного позвонка.



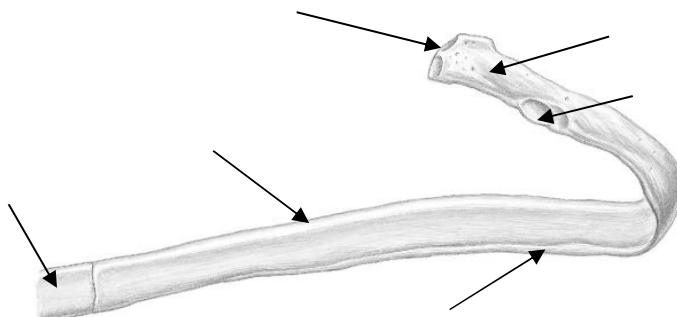
### Задание 8.

Заполните таблицу:

№	Анатомическое образование на крестце	Части позвонков, при сращении которых оно образовалось
1.		
2.		
3.		
4.		
5.		
6.		

### Задание 9.

Подпишите части и анатомические образования типичного ребра.



**Задание 10.**

1. Сформулируйте и запишите определения различных видов ребер.
2. Укажите, какие пары ребер относятся к каждому виду?

Истинные ребра -

---

---

---

Ложные ребра -

---

---

---

Колеблющиеся ребра -

---

---

---

**Задание 11.**

Перечислите все костные ориентиры скелета туловища, используемые в практической медицине.

---

---

---

---

---

---

---

---

**Задание 12.**

- 1). Сформулируйте и запишите определения.
- 2). Приведите примеры.

Синдесмоз -

---

---

Синхондроз -

---

---

**Задание 13.**

Заполните таблицу: «Элементы суставов».

Обязательные элементы	Вспомогательные (необязательные) элементы

### Задание 14.

Заполните таблицу: «Виды суставов по количеству осей вращения».

№	Сустав по количеству осей вращения	Сустав по форме сочленяющихся поверхностей	Примеры
1.			
2.			
3.			

### Задание 15.

Запишите определения комплексного и комбинированного суставов. Приведите примеры.

Комплексный сустав –

---

---

---

Комбинированный сустав -

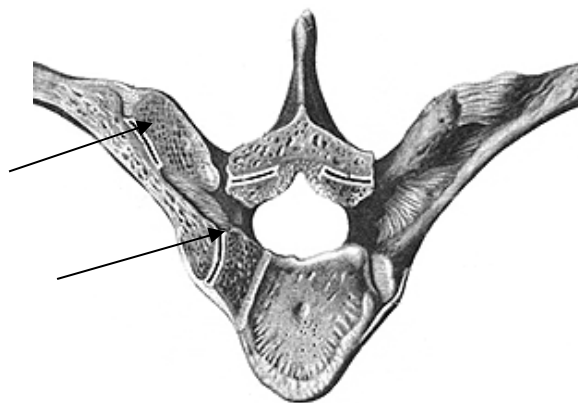
---

---

---

### Задание 16.

Подпишите названия суставов между позвонками и ребрами.



### Задание 17.

Назовите физиологические и патологические изгибы позвоночного столба.

---

---

---

---

---