

Тема занятия: «Кости конечностей и их соединения.»

Задание 1

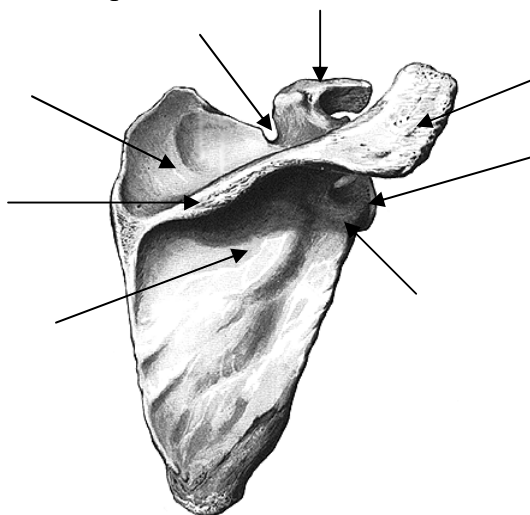
Выучите перечень анатомических образований, которые студент должен уметь найти и продемонстрировать на натуральных препаратах

1.	Лопатка	Scapula
2.	Реберная поверхность	Facies costalis
3.	Дорсальная поверхность	Facies dorsalis
4.	Акромион	Acromion
5.	Клювовидный отросток	Processus coracoideus
6.	Ключица	Clavicula
7.	Тело ключицы	Corpus claviculae
8.	Плечевая кость	Humerus
9.	Головка плечевой кости	Caput humeri
10.	Тело плечевой кости	Corpus humeris
11.	Лучевая кость	Radius
12.	Головка лучевой кости	Caput radii
13.	Локтевая кость	Ulna
14.	Кости запястья	Ossa carpi
15.	Пястная кость (основание, тело, головка)	Os metacarpi (basis, corpus, caput)
16.	Фаланга (основание, тело, головка)	Phalanx (basis, corpus, caput)
17.	Проксимальная фаланга	Phalanx proximalis
18.	Дистальная фаланга	Phalanx distalis
19.	Средняя фаланга	Phalanx media
20.	Тазовая кость	Os coxae
21.	Подвздошная кость	Os ilium
22.	Лобковая кость	Os pubis
23.	Бедренная кость	Femur
24.	Надколенник	Patella
25.	Большеберцовая кость	Tibia
26.	Малоберцовая кость	Fibula
27.	Кости предплюсны	Ossa tarsi
28.	Таранная кость	Talus
29.	Пяточная кость	Calcaneus
30.	Ладьевидная кость	Os naviculare
31.	Медиальная, промежуточная, латеральная клиновидные кости	Os cuneiforme mediae, intermedium et laterale
32.	Кубовидная кость	Oscuboideum
33.	Фаланги пальцев	Phalanges digitorum pedis

34.	Плечевой сустав	Articulatio humeri
35.	Локтевой сустав	Articulatio cubiti
36.	Плечелоктевой сустав	Articulatio humeroulnaris
37.	Плечелучевой сустав	Articulatio humeroradialis
38.	Лучезапястный сустав	Articulatio radiocarpalis
39.	Крестцово-подвздошный сустав	Articulatio sacroiliaca
40.	Лобковый симфиз	Symphysis pubica
41.	Тазобедренный сустав	Articulatio coxae
42.	Коленный сустав	Articulatio genus
43.	Голеностопный сустав	Articulatio talocruralis
44.	Тазобедренный сустав	Articulatio coxae
45.	Коленный сустав	Articulatio genus
46.	Голеностопный сустав	Articulatio talocruralis

Задание 2

Подпишите отмеченные стрелками части и анатомические образования лопатки.



Задание 3

1). Сформулируйте определение:

Апофиз - это

2). Приведите примеры апофизов на каждой из костей свободной верхней конечности.

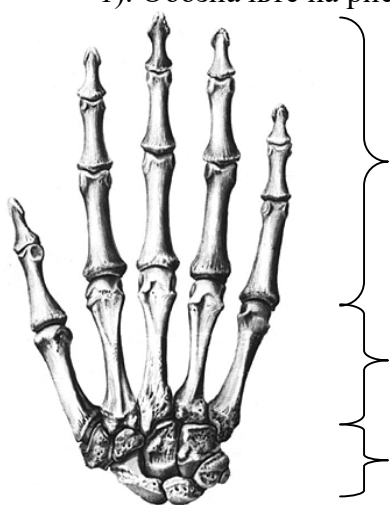
Задание 4

Заполните таблицу: «Анатомические образования костей предплечья, посредством которых они соединяются друг с другом».

№	Локтевая кость	Лучевая кость
1.		
2.		
3.		

Задание 5

1). Обозначьте на рисунке отделы кисти



2). Заполните таблицу: «Отделы кисти и кости их образующие».

№	Отдел кисти	Входящие в отдел кости
1.		
2.		
3.		

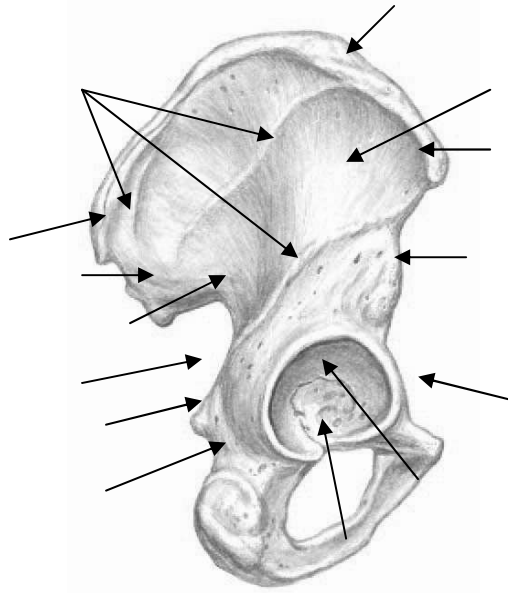
Задание 6.

Заполните таблицу: «Кости, из которых образуется тазовая кость и их части».

№	Название кости	Части кости
1.		
2.		
3.		

Задание 7.

Подпишите отмеченные стрелками анатомические образования тазовой кости.



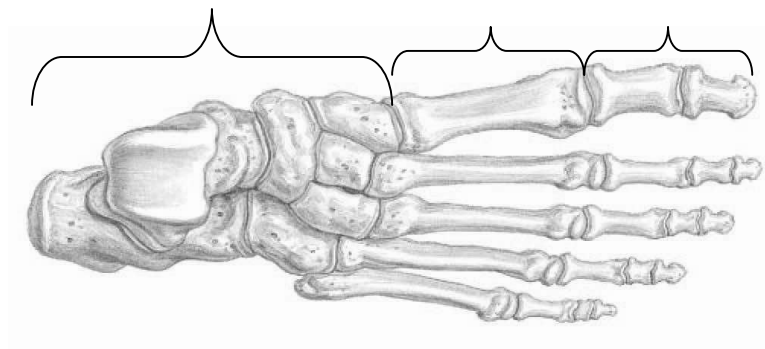
Задание 8.

Заполните таблицу: «Анатомические образования костей голени, посредством которых они соединяются друг с другом».

№	Большеберцовая кость	Малоберцовая кость
1.		
2.		
3.		

Задание 9.

Обозначьте на рисунке отделы стопы



Задание 11.

Заполните таблицу: «Отделы стопы и кости их образующие».

№	Отдел стопы	Входящие в отдел кости
1.		

2.		
3.		

Задание 10.

Перечислите все костные ориентиры скелета верхней и нижней конечностей, используемые в практической медицине.

Задание 11.

Какой линией ограничена верхняя апертура малого таза? По каким анатомическим образованиям она проводится?

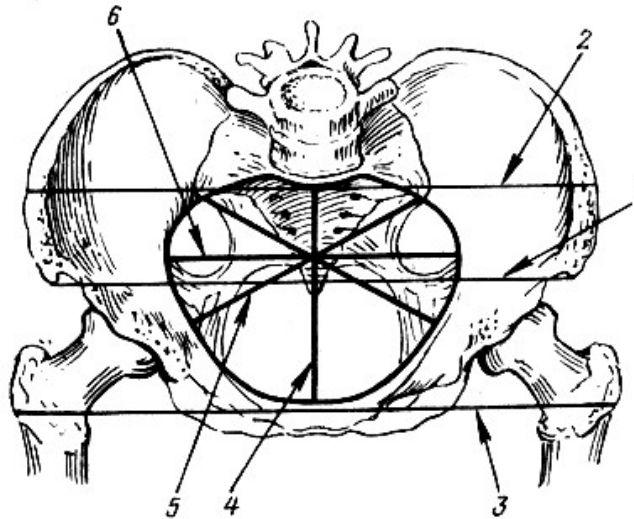
Задание 12.

1). Заполните таблицу: «Размеры большого и малого таза».

Обозначение размера на рисунке (цифра)	Название размера	Норма значения размера (в сантиметрах)
Большой таз		
Малый таз		

--	--	--

2). Отметьте и подпишите на рисунке анатомические образования, между которыми измеряются размеры таза.



Задание 13.

Заполните таблицу: «Вспомогательные элементы коленного сустава».

Необязательные элементы	Внутриуставные связки	Внесуставные связки

Задание 14.

Обозначьте на рисунке линии суставов Шопара и Лисфранка и подпишите их. Из каких суставов они состоят? Обозначьте связки, являющиеся ключами этих суставов.



Задание 15.

Перечислите своды стопы.
