

Тема занятия: Краниология. Кости мозгового черепа. Кости лицевого черепа. Основные элементы топографии черепа.

Задание 1

Выучите перечень анатомических образований, которые студент должен уметь найти и продемонстрировать на натуральных препаратах

Лобная кость	Os frontale
Носовая ость	Spina nasalis
Лобная пазуха	Sinus frontalis
Затылочная кость	Os occipitale
Теменная кость	Os parietale
Клиновидная кость	Os sphenoidale
Верхняя глазничная щель	Fissura orbitalis superior
Большое крыло	Ala major
Круглое отверстие	Foramen rotundum
Овальное отверстие	Foramen ovale
Остистое отверстие	Foramen spinosum
Решетчатая кость	Os ethmoidale
Верхняя и средняя носовые раковины	Conchae nasalis superior et media
Височная кость	Os temporale
Шилососцевидное отверстие	Foramen stylomastoideum
Лицевой канал	Canalis facialis
Сонный канал	Canalis caroticus
Верхняя челюсть	Maxilla
Передняя поверхность	Facies anterior
Верхнечелюстная пазуха	Sinus maxillaris
Нижняя челюсть	Mandibula
Скуловая кость	Os zygomaticum
Слезная кость	Os lacrimale
Наружное основание черепа	Basis crania externa
Внутреннее основание черепа	Basis crania interna
Костное небо	Palatum osseum
Шилососцевидное отверстие	Foramen stylomastoideum
Канал подъязычного нерва	Canalis hypoglossalis
Мыщелковый канал	Canalis condylaris
Большое затылочное отверстие	Foramen occipital magnum
Передняя черепная ямка	Fossa crania anterior
Слепое отверстие	Foramen caecum
Средняя черепная ямка	Fossa canii media
Канал зрительного нерва	Canalis opticus

Задняя черепная ямка	Fossa cranii posterior
Внутреннее слуховое отверстие	Porus acusticus internus
Глазница	Orbita
Вход в глазницу	Aditus orbitae
Зрительный канал	Canalis opticus
Носослезный канал	Canalis nasolacrimalis
Полость носа	Cavitas nasi
Верхний носовой ход	Meatus nasi superior
Средний носовой ход	Meatus nasi media
Нижний носовой ход	Meatus nasi inferior

Задание 2

Заполните таблицу:

Название кости	Части кости	Отверстия в кости
Затылочная кость		
Клиновидная кость		

Задание 3

Заполните таблицу: « Пневматизированные кости мозгового черепа».

№	Название кости	Название воздухоносной пазухи
1.		
2.		
3.		

Задание 4

Заполните таблицу: « Каналы височной кости».

Название канала	Начало канала (входное отверстие)	Конец канала (выходное отверстие)
Сонный -		

Лицевой -		
Барабанной струны -		

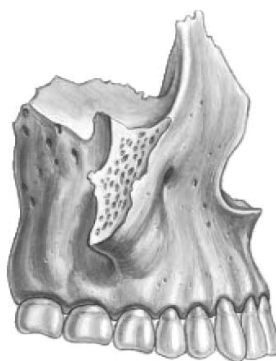
Задание5

Заполните таблицу: «Строение височной кости».

Части кости	
Щели, оставшиеся между частями	
Отростки кости	
Отверстия кости	

Задание 6

Подпишите части и анатомические образования верхней челюсти.



Задание 7

Подпишите части и анатомические образования нижней челюсти.



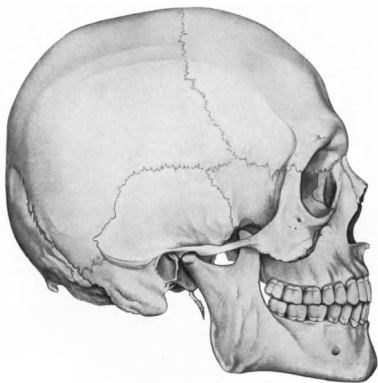
Задание 8

Заполните таблицу: « Виды соединения костей черепа».

Вид соединения:		Пример
Синдесмозы	Шов	
	Связка	
	Родничок	
Синхондрозы	Временный	
	Постоянный	
Диартроз		

Задание 9

- 1). Обозначить линией границу свода и основания черепа.
- 2). Перечислить анатомические образования, по которым она проводится.



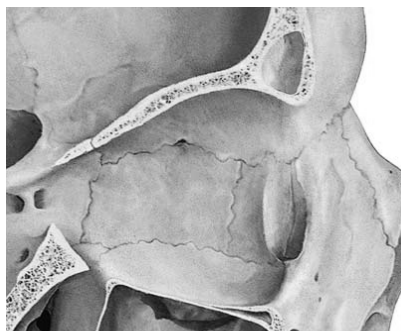
Задание 10

Заполните таблицу: «Черепные ямки».

Название черепной ямки	Образующие ее кости	Отверстия ямки

Задание 11

Отметьте и подпишите части костей, которые образуют верхнюю и медиальную стенку глазницы.



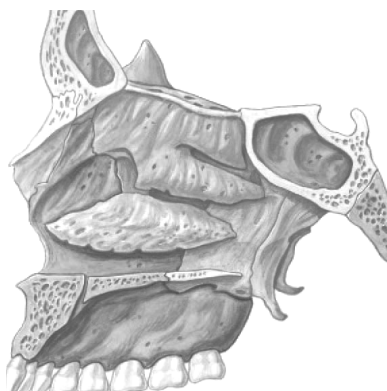
Задание 12

Заполните таблицу: «Сообщения глазницы».

Отверстие	С какой полостью сообщает

Задание 13

Отметьте и подпишите кости, принимающие участие в образовании верхней стенки полости носа и латеральной стенки полости носа.



Задание 14

Подпишите над стрелками сообщающие полости отверстия.

Средняя черепная ямка _____ Крыловидно-небная ямка

Крыловидно-небная ямка _____ Глазница

Глазница —————> Полость носа

Полость носа —————> Крыловидно-небная ямка

Крыловидно-небная ямка —————> Полость рта

Полость рта —————> Полость носа

Полость носа —————> Передняя черепная ямка