

Тема занятия: Топография черепа: полость носа, глазница, крылонебная ямка. Внутреннее и наружное основание черепа. Возрастная анатомия черепа. Соединение костей черепа: швы, височнонижнечелюстной сустав.

Задание 1

Выучите перечень анатомических образований, которые студент должен уметь найти и продемонстрировать на натуральных препаратах

Лицевой канал	Canalis facialis
Сонный канал	Canalis caroticus
Наружное основание черепа	Basis crania externa
Внутреннее основание черепа	Basis crania interna
Костное небо	Palatum osseum
Передняя черепная ямка	Fossa crania anterior
Средняя черепная ямка	Fossa canii media
Задняя черепная ямка	Fossa crania posterior
Глазница	Orbita
Вход в глазницу	Aditus orbitae
Полость носа	Cavitas nasi
Верхний носовой ход	Meatus nasi superior
Средний носовой ход	Meatus nasi media
Нижний носовой ход	Meatus nasi inferior

Задание 2

Заполните таблицу: « Каналы височной кости».

Название канала	Начало канала (входное отверстие)	Конец канала (выходное отверстие)
Сонный -		
Лицевой -		
Барабанной струны -		

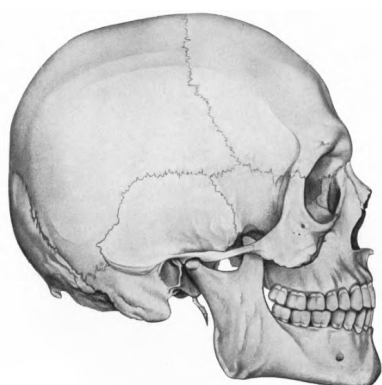
Задание 3

Заполните таблицу: «Виды соединения костей черепа».

Вид соединения:		Пример
Синдесмозы	Шов	
	Связка	
	Родничок	
Синхондрозы	Временный	
	Постоянный	
Диартроз		

Задание 4

- 1). Обозначить линией границу свода и основания черепа.
- 2). Перечислить анатомические образования, по которым она проводится.



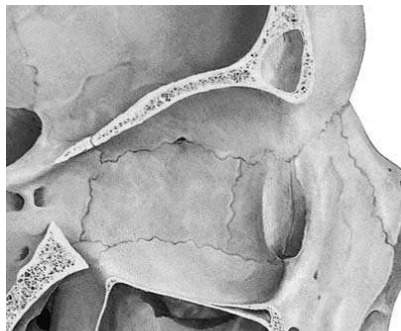
Задание 5

Заполните таблицу: «Черепные ямки».

Название черепной ямки	Образующие ее кости	Отверстия ямки

Задание 6

Отметьте и подпишите части костей, которые образуют верхнюю и медиальную стенку глазницы.



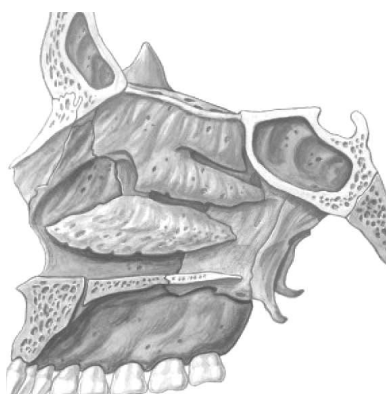
Задание 7

Заполните таблицу: «Сообщения глазницы».

Отверстие	С какой полостью сообщает

Задание 8

Отметьте и подпишите кости, принимающие участие в образовании верхней стенки полости носа и латеральной стенки полости носа.



Задание 9

Подпишите над стрелками сообщающие полости отверстия.

Средняя черепная ямка _____ Крыловидно-небная ямка

Крыловидно-небная ямка _____ Глазница

Глазница _____ Полость носа

Полость носа _____ Крыловидно-небная ямка

Крыловидно-небная ямка _____ Полость рта

Полость рта _____ Полость носа

Полость носа _____ Передняя черепная ямка