

## Мышцы и фасции верхней и нижней конечностей.

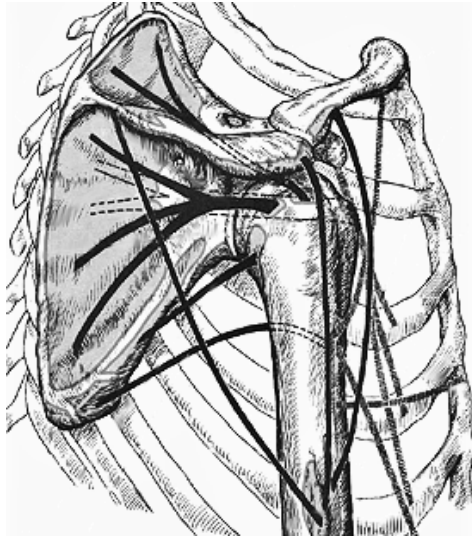
### Задание 1

Выучить перечень анатомических образований, которые студент должен уметь найти и продемонстрировать на натуральных препаратах

Латинское название	Русское название
M. supraspinatus	надостная
M. infraspinatus	подостная
M. subscapularis	подлопаточная
M. teres major	большая круглая
M. bicipitis brachii	двуглавая
M. coracobrachialis	клювовидно-плечевая
M. flexor carpi radialis	лучевой сгибатель
M. pronator teres	круглый пронатор
M. flexor ulnaris	локтевой сгибатели
M. flexor digitorum superficialis	поверхностный сгибатель пальцев
M. flexor digitorum profundus	глубокий сгибатель пальцев
M. flexor pollicis longus	длинный сгибатель большого пальца
M. pronator quadrates	квадратный пронатор
M. extensor carpi radialis longus	длинный лучевой разгибатель запястья
M. extensor carpi radialis brevis	короткий лучевой разгибатель запястья
M. extensor digitorum	разгибающая пальцы
M. extensor carpi ulnaris	локтевой разгибатель запястья
M. abductor pollicis longus	отводящая большой палец кисти
M. quadriceps femoris	четырёхглавая мышца бедра
M. biceps femoris	двуглавая мышца бедра
Canalis femoralis	бедренный канал
Canalis adductorius	приводящий канал

## Задание 2

Подпишите обозначенные линиями мышцы плечевого пояса.



## Задание 3

Заполните таблицу: « Подмышечная полость».

Название стенки	Образующие стенку мышцы
Передняя	
Задняя	
Медиальная	

#### Задание 4

Обозначьте и подпишите отверстия задней стенки подмышечной полости. Какими анатомическими образованиями они ограничены?



---

---

---

---

---

---

---

---

#### Задание 5

Назовите, какие мышцы, и с какой стороны ограничивают локтевую ямку.

---

---

---

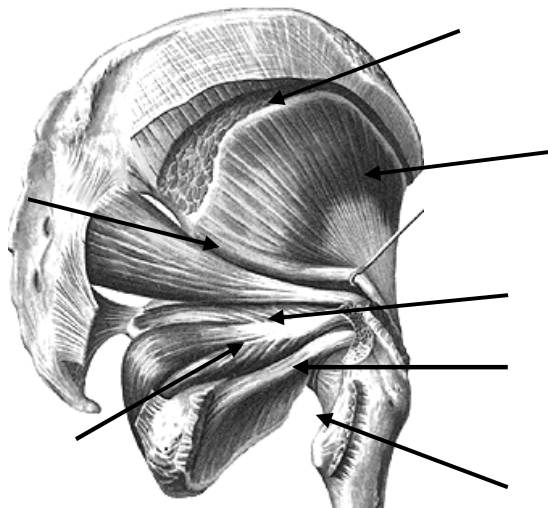
#### Задание 6

Заполните таблицу: « Мышцы кисти».

№	Группа мышц	Названия мышц
1.		
2.		
3.		

### Задание 7

Подпишите отмеченные структуры. Обозначьте и подпишите пространства, которые разделяет m piriformis.



### Задание 8

Заполните таблицу.

Название мышцы	Группа, к которой относится мышца	Какое пространство (треугольник, канал, борозду) и с какой стороны ограничивает мышца
Портняжная –		
Большая приводящая –		
Медиальная широкая –		
Полусухожильная –		
Икроножная –		
Задняя большеберцовая –		

### Задание 9

Обозначьте и подпишите мышцы подошвенной поверхности стопы.

