

Спланхнология. Пищеварительная система. Полость рта. Зубы. Язык. Железы рта. Небо. Глотка: топография, строение, функции. Лимфоидное кольцо глотки. Пищевод: топография, строение, функции. Желудок: топография, строение, функции. Тонкая и толстая кишки: отделы, топография, строение, функции.

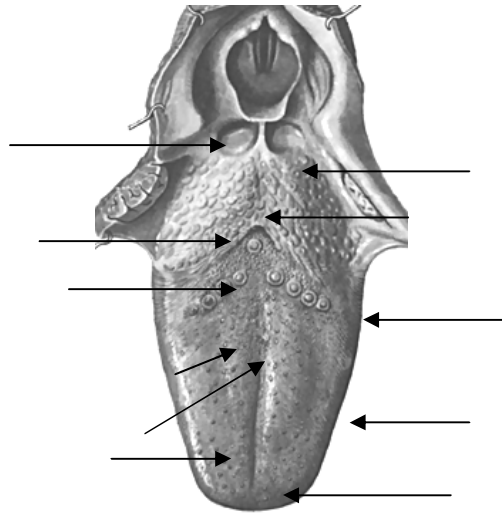
Задание 1

Выучить перечень анатомических образований, которые студент должен уметь найти и продемонстрировать на натуральных препаратах

Cavitas oris	Полость рта
Vestibulum oris	Преддверие рта
Rima oris	Ротовая щель
Labia oris	Губы
Diafragma oris	Диафрагма рта
Frenulum linguae	Уздечка языка
Palatum durum	Твёрдое небо
Palatum molle	Мягкое небо
Glandula sublinguales	Подъязычная слюнная железа
Glandula submandibularis	Поднижнечелюстная слюнная железа
Glandula parotidea	Околоушная слюнная железа
Tonsilla palatinum	Нёбная миндалина
Tonsilla linguales	Язычная миндалина
Tonsilla pharyngea	Глоточная миндалина
Fornix pharyngis	Свод глотки
Pars nasalis pharyngis	Носоглотка
Pars oralis pharyngis	Ротоглотка
Pars laryngea pharyngis	Гортаноглотка
Torus tubarius	Трубный валик
Ostium pharyngeum tubae auditivae	Глоточное отверстие слуховой трубы
Gaster (ventriculus)	Желудок
Curvatura ventriculi minor	Малая кривизна
Curvatura ventriculi major	Большая кривизна
Sphincter antri (pylorus)	Сфинктер привратника
Duodenum	Двенадцатиперстная кишка
Jejunum	Тощая кишка
Ileum	Подвздошная кишка
Mesenterium	Брыжейка тонкой кишки
Caecum	Слепая кишка
Appendix vermiformis	Червеобразный отросток
Haustrae coli	Вздутия толстой кишки
Tenia libera	Свободная лента
Tenia omentalis	Сальниковая лента
Tenia mesocolica	Брыжеечная лента
Appendices epiploica	Сальниковые привески
Plicae semilunares coli	Полулунные складки толстой кишки
Colon ascendens	Восходящая ободочная кишка
Colon transversus	Поперечная ободочная кишка
Colon descendens	Нисходящая ободочная кишка
Colon sigmoideus	Сигмовидная кишка

Задание 2

Подпишите части и анатомические образования языка



Задание 3

Кратко опишите строение твердого и мягкого неба.

Задание 4

Заполните таблицу: «Глотка»

Части глотки	
Голотопия	

Скелетотопия		
Синтопия		
Слои стенки глотки	Внутренний	
	Средний	
	Наружный	

Задание 5

Перечислите миндалины, образующие глоточное лимфатическое кольцо Пирогова-Вальдеера

Задание 6

1. По каким принципам описывают топографию внутренних органов? Запишите определения.

1).

2).

3).

2. Опишите скелетологию пищевода

Задание 7

Опишите синтопию желудка.

Задание 8

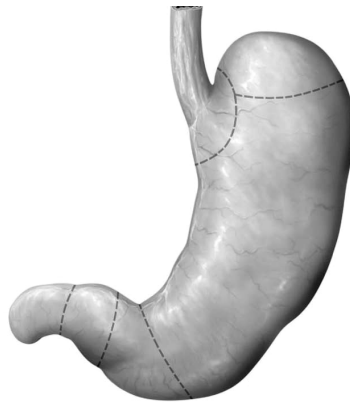
1. Подпишите этажи и области живота.



2. Укажите костные ориентиры, по которым проводятся границы между этажами полости живота.

Задание 9

Подпишите части желудка.



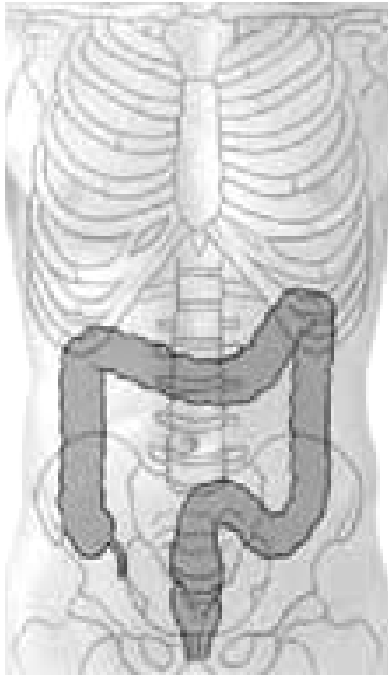
Задание10

Заполните таблицу: «Двенадцатиперстная кишка».

Отделы	
Голотопия	
Скелетотопия	
Синтопия	

Задание 11

Нарисуйте границы областей живота. Опишите голотопию отделов толстого кишечника.



Слепая кишка:

Восходящая ободочная кишка:

Поперечная ободочная кишка:

4. Нисходящая ободочная кишка:

5. Сигмовидная ободочная кишка:

6. Прямая кишка:
